

REVISAL

Versiunea: 5.0.evaluare
Data release: 01.08.2011

Ce este REVISAL

Aplicația REVISAL este pusă la dispoziția angajatorilor de către Inspekția Muncii și este folosită pentru înființarea și completarea registrului general de evidență a salariaților în format electronic, în conformitate cu prevederile H.G.500/2011.

Aplicația poate fi descărcată gratuit de pe pagina de Internet a Inspekției Muncii de către orice angajator care dorește să utilizeze această aplicație.

Aplicația ReviSal poate gestiona simultan, în mod independent, mai multe registre electronice ale mai multor angajatori.

Cerințe minime de sistem

Hardware

- CPU: Intel Pentium 2GHz
- Memorie: 512MB
- Spatiu liber HDD: 1GB
- Video: placa video ce suporta rezolutia 1024x768, minim 32MB memorie video
- Tastatura, mouse

Software

Sisteme de operare suportate:

- Windows XP SP2, SP3
- Windows Server 2003 SP1
- Windows Vista
- Windows 7
- Windows Server2008

Alte cerințe:

- Internet Explorer versiunea minima IE6.
- Microsoft .NET Framework 3.5 SP1

Versiuni anterioare de Revisal

Pentru preluarea informatiilor din versiunile anterioare ale aplicației Revisal, este necesară aplicarea tuturor patch-urilor publicate pe site-ul Inspecției Muncii și referite în tabelul de mai jos:

Nr	Denumire patch	Adresa pentru descarcare patch
1	Actualizarea nomenclatorului CAEN pentru registrul electronic	http://www.inspectiamuncii.ro/fisiere/ReviSal.KB.206.003.msi
2	Actualizarea nomenclatorului COR pentru registrul electronic	http://www.inspectiamuncii.ro/fisiere/ReviSal.KB.206.004.msi
3	Actualizarea nomenclatorului COR pentru registrul electronic	http://www.inspectiamuncii.ro/fisiere/ReviSal.KB.206.005.msi
4	Actualizarea nomenclatorului COR pentru registrul electronic	http://www.inspectiamuncii.ro/fisiere/ReviSal.KB.206.006.zip
5	Actualizarea nomenclatorului COR pentru registrul electronic	http://www.inspectiamuncii.ro/fisiere/ReviSal.KB.206.007.zip

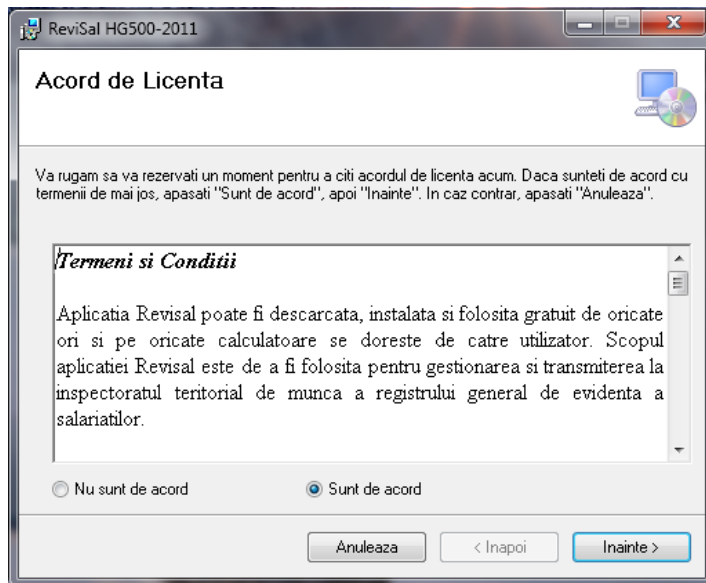
Instalare

După ce ați descărcat arhiva de tip *.zip de pe pagina de Internet a Inspecției Muncii, treceți la dezarhivarea conținutului arhivei într-un director pe disc.

După dezarhivare accesați conținutul folderului unde s-a dezarhivat și accesați fișierul "Setup.msi" pentru a începe procedura de instalare.

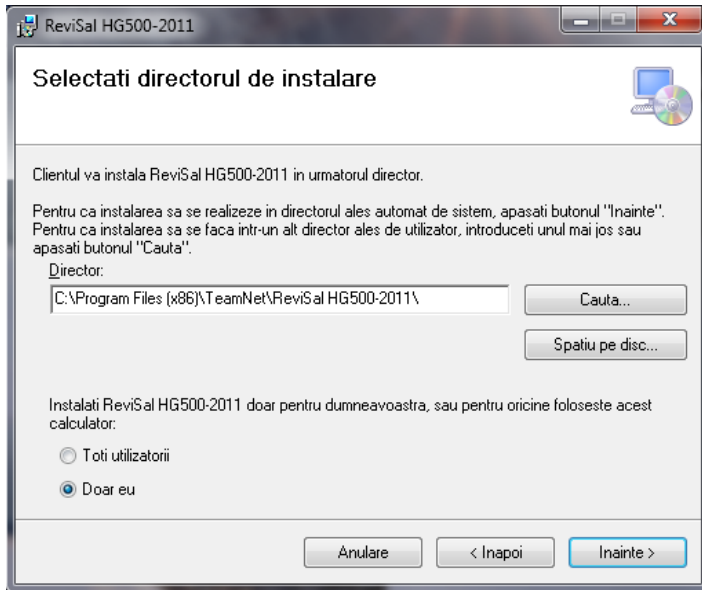
Pașii pentru instalarea aplicației sunt următorii:

Pas 1: Termeni si condiții specifice utilizării aplicației Revisal



Citiți notele asupra versiuni si selectați dacă sunteți de acord sau nu după care apăsați butonul "Înainte" (în caz ca ați selectat că sunteți de acord).

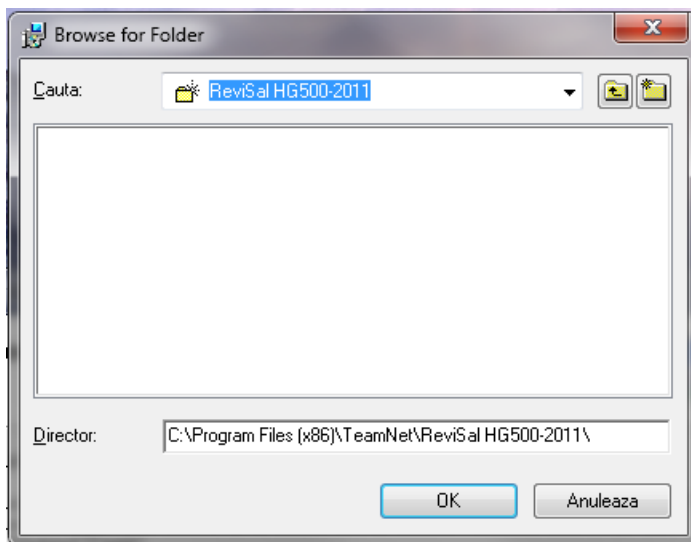
Pas 2: Alegerea directorului de instalare a aplicației



În fereastră se va afișa calea implicită de instalare a aplicației, aceasta fiind “C:\Program Files\Revisal HG500-2011”

Dacă doriți instalarea într-o altă locație trebuie să precizați această locație în care se va instala programul apăsând pe butonul “Caută” sau se introduce manual locația respectivă.

Fereastra de căutare se prezintă astfel:



Pentru a verifica spațiul liber de pe disc puteți utiliza butonul “Spațiu pe disc” care va afișa toate partițiile și spațiul disponibil pe fiecare dintre acestea. Ecranul afișat este unul similar cu următorul:

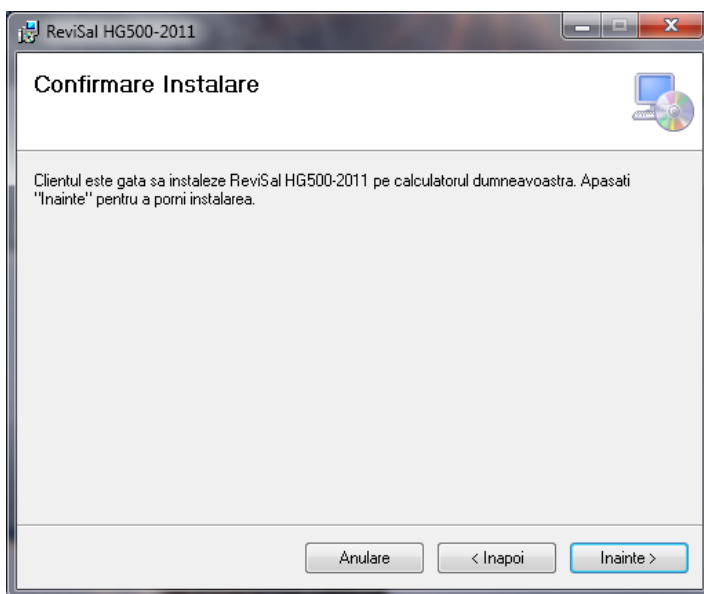


Aplicația poate fi accesată fie numai de cel care instalează aplicația fie de către toți utilizatorii calculatorului respectiv. În acest sens, există opțiunile:

- “Toti utilizatorii” dacă doriți să instalați pentru oricine folosește acest calculator,
- “Doar eu” dacă doriți să instalați doar pentru utilizatorul curent.

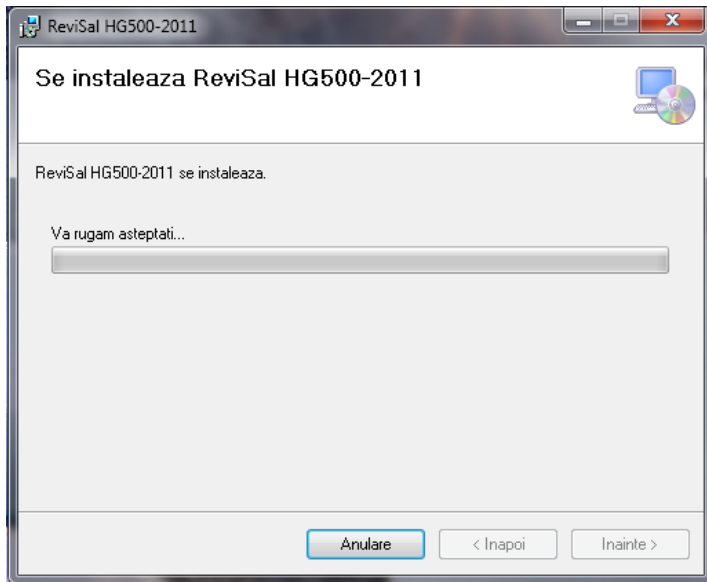
Pentru a încheia acest pas, faceți click pe “Înainte” pentru confirmarea instalării în directorul de instalare ales cu opțiunea specificată.

Pas 3: Confirmarea începerii instalării aplicației Revisal



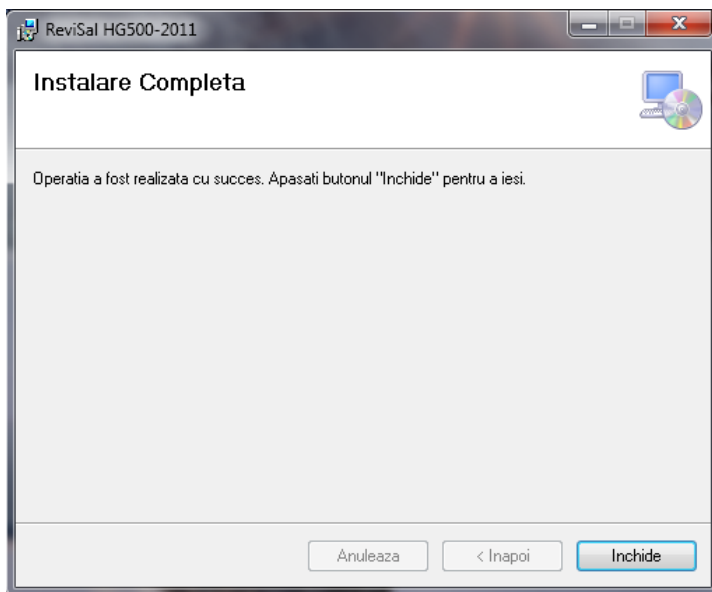
În acest pas este necesară confirmarea utilizatorului pentru a se putea face instalarea efectivă a aplicației ținând cont de opțiunile specificate la pașii anteriori.

Pas 4: Instalarea aplicației Revisal



În acest pas se afișează evoluția instalării aplicației Revisal. Vă rugăm să așteptați terminarea instalării aplicației Revisal, care durează câteva minute în funcție de configurația calculatorului dumneavoastră.

Pas 5: Confirmarea instalării cu succes a aplicației Revisal



La acest pas se afișează mesajul de confirmare a instalării cu succes a aplicației Revisal pe calculatorul dumneavoastră. Apasați butonul “Închide” pentru a închide fereastra.

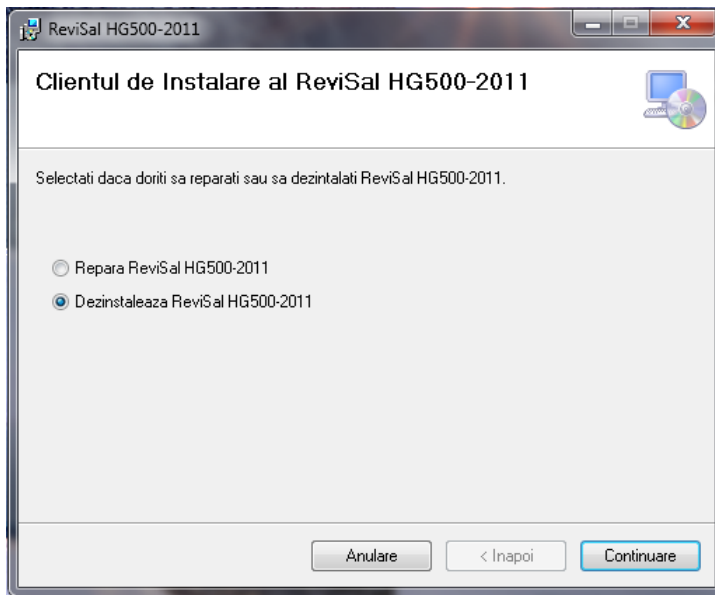
Accesare aplicație

Aplicația a fost instalată și poate fi accesată urmând calea:
Start → All Programs → ReviSal HG500-2011

Dezinstalare

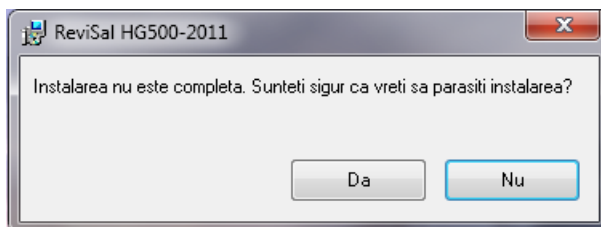
Pentru a dezinstala aplicația Revisal trebuie să urmați calea: Start → ControlPanel → “Add or Remove Programs” și apăsați pe Revisal în lista afișată.
Pentru dezinstalarea aplicației ReviSal se vor urma pașii:

Pas 1: Alegere opțiune dezinstalare

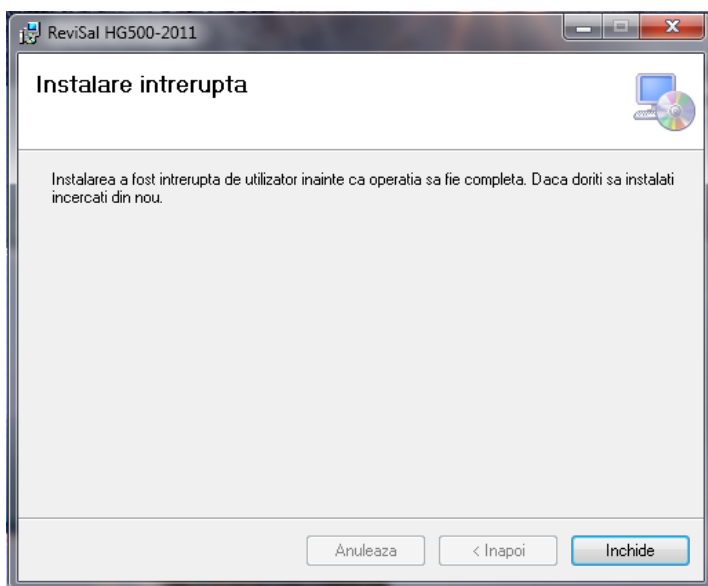


Selectați “Dezinstalează”, apoi apăsați butonul de “Continuare” care ne va conduce în pasul următor.

Dacă apăsați butonul de “Anulează”, dezinstalarea aplicației se abandonează în acest pas. Utilizatorului i se afișează o fereastră de confirmare a anulării dezinstalării după cum urmează:



După apăsarea butonului de “Da”, utilizatorul este de acord cu întreruperea dezinstalării iar aplicația îi va afișa un ecran prin care i se confirmă că dezinstalarea a fost întreruptă. Ecranul este următorul:



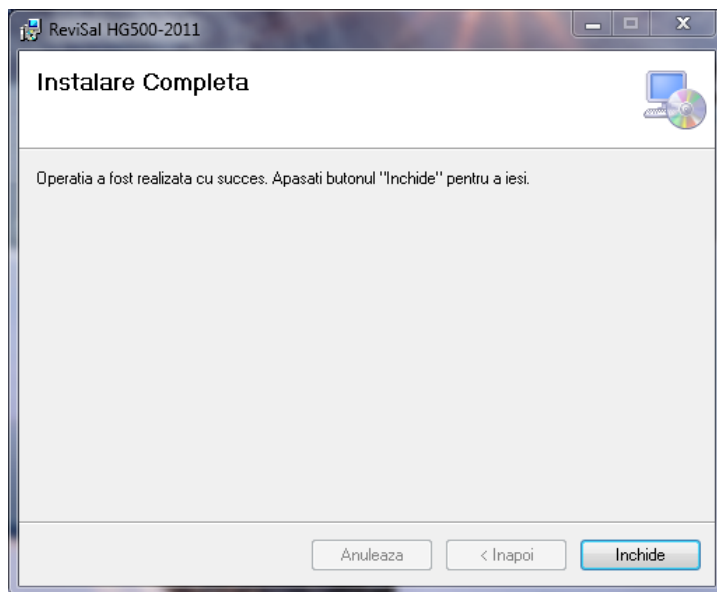
Odată apasat butonul de “Închide” se iese complet din procesul de dezinstalare a aplicației Revisal.

Pas 2: Dezinstalarea aplicației Revisal



În acest pas se afișează evoluția dezinstalării aplicației Revisal. Vă rugăm să așteptați terminarea dezinstalării aplicației Revisal, care durează câteva minute, în funcție de configurația calculatorului dumneavoastră.

Pas 3: Confirmarea dezinstalării cu succes a aplicației



La acest pas se afișează mesajul de confirmare a dezinstalării cu succes a aplicației Revisal de pe calculatorul dumneavoastră.
Apăsați butonul “Închide” pentru a închide fereastra.